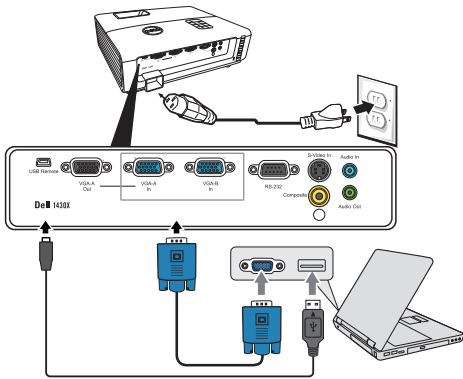


1 | Tilslut el-kablet, samt signalkablerne



Sluit de voedingskabel en de juiste signaalkabels aan
Kytke virtajohto ja sopivat signaalikaapelit
Koble til strømkabelen og signalkablene
Anslut nätkabeln och lämpliga signalkablar.

BEMÆRK:

Forbind et USB kabel (ikke inkluderet) for at bruge Page Up (side op) og Page Down (side ned) knapperne på din fjernbetjening.

OPMERKING:

Sluit de USB-kabel (niet bijgeleverd) aan om de opties Pagina omhoog of Pagina omlaag op uw afstandsbediening te kunnen gebruiken.

HUOMAUTUS:

Kytke USB-johto (ei sisälly hintaan) jos haluat käyttää kaukosäätimen Sivu ylös ja Sivu alas -toimintoja.

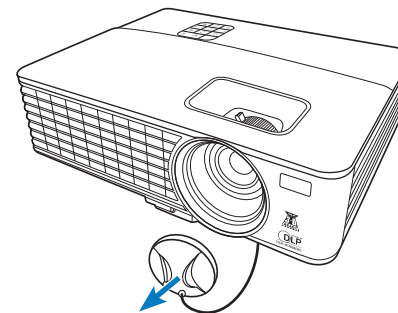
Merk:

Koble til USB-kabel (ikke inkludert) for å bla på fjernkontrollen.

ANMÄRKNING:

Anslut USB-kabeln (medföljer ej) för användning av Sida upp- och Sida ned-alternativen på fjärrkontrollen.

2 | Fjern objektivdækslet



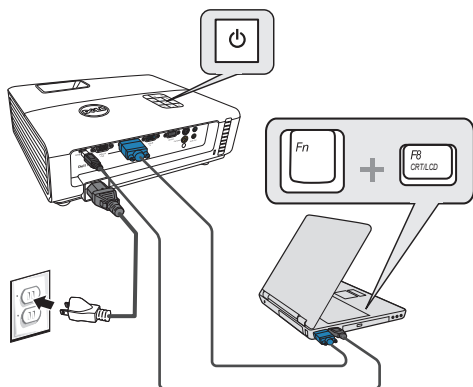
Verwijder de lenscap
Irrota linssisuojus
Fjern objektivdæksel
Avlägsna linsskyddet

3 | Træk i tappen før fjernbetjeningen bruges



Trek aan de uitstulping voordat u de afstandsbediening gebruikt.
Vedä liuskasta ennen kaukosäätimen käyttöä.
Trekk ut fliken før du bruker fjernkontrollen.
Dra ut fliken innan du använder fjärrkontrollen.

4 | Tryk på Tænd/Sluk knappen



Druk op de voedingsknop
Paina virtapainiketta
Trykk på på-/avbryter
Tryck på strömknappen.

BEMÆRK:

Hvis der ikke ses noget på skærmen, skal du trykke på <Fn><F8> eller <Fn><F1> for video omdirigering (kun Dell laptops).
Der kan gå et par sekunder før billedet kommer frem.

OPMERKING:

Als er niets op het scherm vershijnt, drukt u op <Fn><F8> of <Fn><F1> voor het omleiden van de video (alleen laptops van Dell).
Het kan enkele seconden duren voordat het beeld vershijnt.

HUOMAUTUS:

Jos ruudulle ei tule mitään näkyviin, voit suorittaa videon uudelleenohjauksen painamalla <Fn><F8> tai <Fn><F1> (vain Dell-kannettavat).
Kuvan tulemisessa näkyviin voi kestää muutama sekunti.

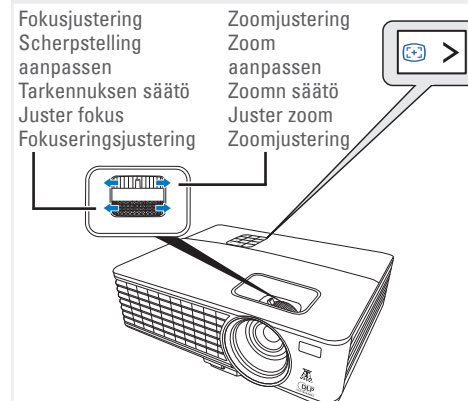
MERK:

Hvis ingenting vises på skjermen, så trykk <Fn><F8> eller <Fn><F1> for omadressering av video (kun for bærbare PC-er fra Dell).
Det kan ta flere sekunder før bildet vises.

ANMÄRKNING:

Om ingenting visas på skärmen, tryck på <Fn><F8> eller <Fn><F1> för videoomriktning (endast Dell bärbara datorer).
Det kan ta flera sekunder innan bilden framträder.

5 | Justering af billedstørrelse og fokusen



Fokusjustering
Scherpstelling
aanpassen
Tarkennuksen säätö
Juster fokus
Fokuseringsjustering
Zoomjustering
Zoom
aanpassen
Zoomn säätö
Juster zoom
Zoomjustering

Tryk på **Auto Adjust (Automatisk justering)** for at gensynkronisere din computer med projektoren og forbedre billedet, om nødvendigt.
Druk op **Auto Adjust (Automatisch aanpassen)** om uw computer, indien nodig, opnieuw te synchroniseren met uw projector voor een correct beeld.
Paina **Auto Adjust (Automaattiasäätö)** synkronoidaksesi tarvittaessa tietokoneesi uudelleen projektoriin oikeaa kuvaa varten.
Trykk på **Auto Adjust (Automatisk juster)** for å synkronisere datamaskinen til projektoren på nytt for å få korrekt bilde.
Tryck på **Auto Adjust (Autojustering)** för att synkronisera om datorn till projektorn för korrekt bild om så behövs.

De beeldgrootte en de scherpstelling aanpassen
Säädä kuvan kokoa ja tarkennusta
Juster bildets størrelse og fokus
Juster bildstorlek och fokus

For yderligere oplysninger om din projektor, bedes du venligst se i din *Brugervejledning*.

Raadpleeg de *gebruikershandleiding* voor meer informatie over uw projector.

Lisätietoja projektorista voit katsoa *Käyttöoppaasta*.

For mer informasjon om projektoren, se *bruksanvisning*.

För ytterligare information om projektorn, se *Användarhandboken*.



Dell™ 1420X/1430X Projector

Quick-installationsguide

Snelinstallatiegids

pika-asennusopas

Hurtigguide til oppsett

Snabbinstallationsguide

- FORSIKTIG:** Før du oppstiller og betjener din Dell-projektor, bedes du venligst følge sikkerhetsinformasjonene, som følger med til projektoren.
- LET OP:** Voig de veiligheidsrichtlijnen die bij uw projector zijn geleverd voordat u uw Dell-projector installeert en gebruikt.
- MUISTUTUS:** Ennen kuin asennat ja käytät Dell-projektoria, noudata projektorin mukana toimittuja turvallisuusohjeita.
- ADVARSEL:** Følg sikkerhetsinformasjonen som fulgte med din Dell-projektor, før du den opp og bruker den.
- VARNING:** Innan du monterar och använder din Dell projektor, följ säkerhetsinstruktionerna som levererades med din projektor.

Informationen der gives i dette dokument, kan ændres uden varsel.

© 2012 Dell Inc. Alle rettigheder forbeholdes.

Enhver form for reproduktion af disse materialer er strengt forbudt uden skriftlig tilladelse fra Dell Inc.

Dell og DELL logoet er alle varemærker tilhørende Dell Inc.

Dell fralægger sig alle ejendomsrettigheder på kendetegn og navne tilhørende andre.

Februar 2012

De informatie in dit document is onderhevig aan wijzigingen zonder kennisgeving.

© 2012 Dell Inc. Alle rechten voorbehouden.

Reproductie van deze materialen op elke willekeurige manier zonder de schriftelijke goedkeuring van Dell Inc. is strikt verboden.

Dell en het DELL-logo zijn handelsmerken van Dell Inc.

Dell wijst alle eigendomsbelangen in de merken en namen van anderen af.

Februari 2012

Asiakirjan tiedot voivat muuttua ilman erillistä huomautusta.

© 2012 Dell Inc. Kaikki oikeudet pidätetään.

Jäljentäminen millä hyvänsä tavalla ilman kirjallista lupaa Dell Inc:ltä on ehdottomasti kielletty.

Dell ja DELL-logo ovat Dell Inc:n tavaramerkkejä.

Dell kieltää omistusoikeutensa muihin kuin omiin tavaramerkkeihinsä ja tuotenimiinsä.

Helmikuu 2012

Informasjonen i dette dokument kan endres uten forvarsel.

© 2012 Dell Inc. Med enerett.

Gjengivelse av disse materialene på noen som helst måte er strengt forbudt uten skriftlig tillatelse fra Dell Inc.

Dell og DELL-logoen er varemerker for Dell Inc.

Dell fraskriver seg eierinteresser i andre merker og produsentnavn.

Februar 2012

Informationen i detta dokument kan komma att ändras utan att detta meddelas.

© 2012 Dell Inc. Alla rättigheter förbehålles.

Det är strängt förbjudet att reproducera detta material på något som helst sätt utan skriftlig tillåtelse från Dell Inc.

Dell och DELL-logotypen är varumärken som tillhör Dell Inc.

Dell fransäger sig alla ägarintressen i andras märken och namn.

Februari 2012

www.dell.com | support.dell.com



07GCF1A00

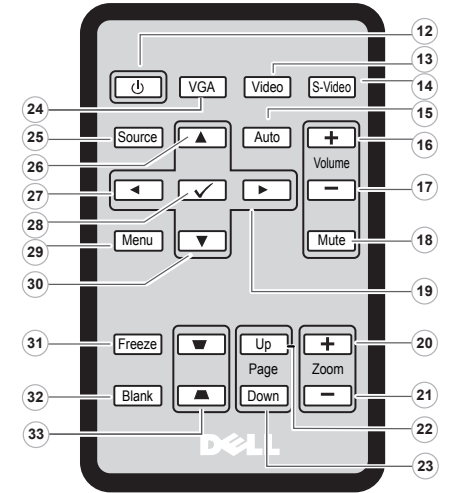
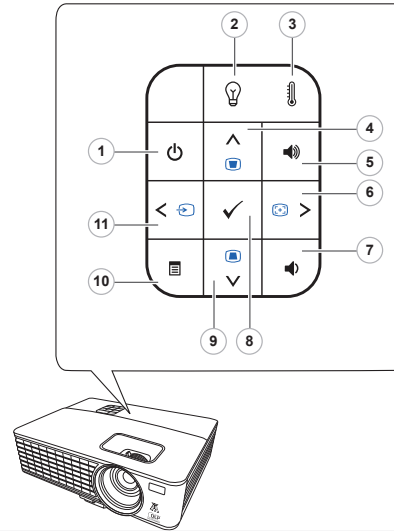
P/N: 4J.1N301.041



Trykt i Kina
Gedruckt in China
Painettu Kiinassa
Printet i Kina
Tryckt i Kina

Om din projektor

Over uw projector | Tietoja projektoristasi | Om prosjektoren | Om projektorn



Projektorens kontrolpanel

1. Strømforsyning
2. LAMPE-advarselslys
3. TEMP-advarselslys
4. Op / justering af keystone
5. Volumen op
6. Højre / Autom. justering
7. Volumen ned
8. Enter
9. Ned / justering af keystone
10. Menu
11. Venstre / kilde

Fjernbetjening

12. Strøm
13. Video
14. S-video
15. Autojusterings
16. Volumen op
17. Volumen ned
18. Dæmpning
19. Højre
20. Zoom +
21. Zoom -
22. Side op
23. Side ned
24. VGA
25. Kilde
26. Op
27. Venstre
28. Enter
29. Menu
30. Ned
31. Frys
32. Tom
33. Justering af keystone Op / Ned

Bedieningspaneel projector

1. Voeding
2. Waarschuwingslampje voor LAMP
3. Waarschuwingslampje voor TEMP
4. Omhoog / Trapeziumcorrectie
5. Volume omhoog
6. Rechts / Auto aanpassen
7. Volume omlaag
8. Enter
9. Omlaag / Trapeziumcorrectie
10. Menu
11. Links / Bron

Afstandsbediening

12. Aan/uit
13. Video
14. S-Video
15. Automatisch aanpassen
16. Volume omhoog
17. Volume omlaag
18. Dempen
19. Rechts
20. Zoom +
21. Zoom -
22. Page up
23. Page down
24. VGA
25. Bron
26. Omhoog
27. Links
28. Invoeren
29. Menu
30. Omlaag
31. Freeze
32. Blank
33. Keystone-aanpassing Omhoog / Omlaag

Projektorin ohjauspaneeli

1. Virta
2. LAMP-varoitusvalo (lamppu)
3. TEMP-varoitusvalo (lämpöpöytä)
4. Ylös / Trapeisivääritymän säätö
5. Äänenvoimakkuus ylös
6. Oikea / Automaattinen säätö
7. Äänenvoimakkuus alas
8. Syötä
9. Alas / Trapeisivääritymän säätö
10. Valikko
11. Vasen / Lähde

Kaukosäädin

12. Teho
13. Video
14. S-Video
15. Automaattinen säätö
16. Äänenvoimakkuus ylös
17. Äänenvoimakkuus alas
18. Mykistä
19. Oikea
20. Zoom +
21. Zoom -
22. Sivulle ylös
23. Sivulle alas
24. VGA
25. Lähde
26. Ylös
27. Vasen
28. Syötä
29. Valikko
30. Alas
31. Pysäytä
32. Tyhjä
33. Trapeisivääritymän säätö Ylös / Alas

Kontrollpanel for projektor

1. Strøm
2. LAMPA-varsellempe
3. TEMP-varsellempe
4. Opp / Hjørnesteinsjustering
5. Volum opp
6. Høyre / Automatisk regulering
7. Volum ned
8. Enter
9. Ned / Hjørnesteinsjustering
10. Meny
11. Venstre / Kilde

Fjernkontroll

12. Av og på knapp
13. Video
14. S-Video
15. Autojustering
16. Volum opp
17. Volum ned
18. Stille
19. Høyre
20. Zoom +
21. Zoom -
22. Side opp
23. Side ned
24. VGA
25. Källa
26. Opp
27. Venstre
28. Enter
29. Meny
30. Ned
31. Frys
32. Blank
33. Hjørnesteinsjustering Opp / Ned

Projektorns kontrollpanel

1. Ström
2. LAMPA, varningslampe
3. TEMP-varningslampe
4. Upp / Keystonejustering
5. Høj volymen
6. Höger / Autojustera
7. Sänk volymen
8. Enter
9. Ned / Keystonejustering
10. Meny
11. Vänster / Källa

Fjärrkontroll

12. Ström
13. Video
14. S-Video
15. Autojustera
16. Høj volymen
17. Sänk volymen
18. Ljud av
19. Höger
20. Zoom +
21. Zoom -
22. Sida upp
23. Sida ned
24. VGA
25. Källa
26. Upp
27. Vänster
28. Enter
29. Meny
30. Ned
31. Frys
32. Tom
33. Keystone-korrigerig Upp / Ned